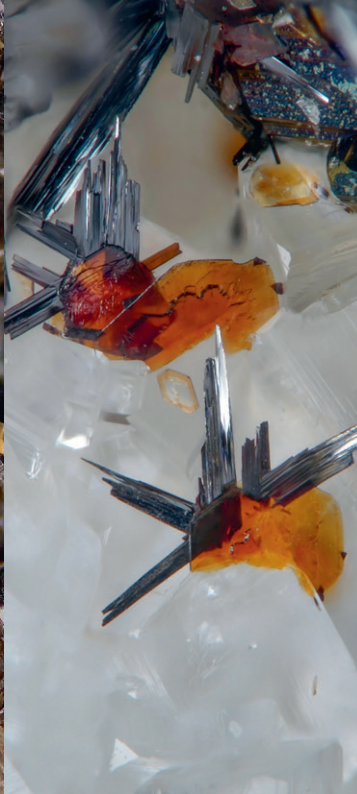




# Minéraux

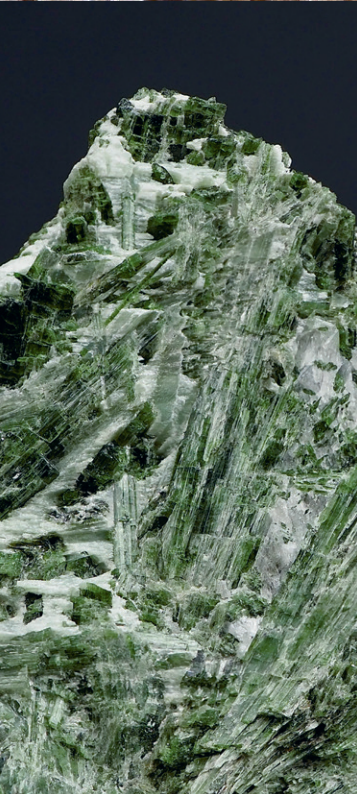
## Offres actuelles





## LA VALLÉE DES TRÉSORS CACHÉS

Binn est connu bien au-delà des frontières nationales comme le village des minéraux, et à juste titre: dans le Parc naturel de la Vallée de Binn et le Parc naturel voisin de Veglia-Devero, plus de 300 minéraux différents ont déjà été découverts, dont de nombreuses espèces rares et uniques.



Mais comment découvrir cette fascinante diversité de près ? C'est précisément à cette question que répond cette brochure ! Elle vous invite à découvrir ces trésors cachés de la nature, des excursions guidées, des expositions de minéraux et d'autres offres.

Que vous souhaitiez partir vous-même à la chasse au trésor, en apprendre davantage sur la géologie de la Vallée de Binn ou admirer la beauté des cristaux, le Parc naturel de la Vallée de Binn vous invite à découvrir les trésors cachés de la nature et à découvrir de près le monde des minéraux.

# **SORTIE** **EN FAMILLE**

## **CHASSE AU TRÉSOR**

Le départ se fait à l'office du tourisme. Les participants suivent les différents postes qui leur indiquent le chemin et apprennent beaucoup de choses sur les minéraux et les roches de la Vallée de Binn. Les participants qui ont trouvé la bonne solution peuvent ouvrir un coffre à l'office du tourisme, dans lequel se trouve un petit trésor ! Les documents pour la chasse au trésor sont disponibles à l'office du tourisme de Binn.

## **DÉCOUVERTE EN FAMILLE: MINÉRAUX ET ROCHES**

Sur le sentier découverte des roches entre Fäld et la mine de minéraux de Lengenschach, des guides expérimentés emmènent les enfants et leurs accompagnateurs dans l'univers des minéraux et des roches. À travers des activités et des jeux, les guides expliquent comment les roches et les minéraux se sont formés et pourquoi la Vallée de Binn possède une telle richesse minérale. L'événement « Découverte en famille: minéraux et roches » a lieu à des dates définies pendant les vacances d'été et d'automne. Une inscription est nécessaire.

## **SENTIER DÉCOUVERTE DES ROCHES DE FÄLD**

Ce sentier thématique vous permet de découvrir de près l'univers minéral de la Vallée de Binn: onze stations vous font découvrir les roches fascinantes qui caractérisent le paysage de la vallée et qui sont à l'origine des célèbres minéraux. Le sentier, long de 1,25 kilomètre, mène de Fäld à la mine de minéraux, franchit 150 mètres de dénivelé et dure environ 30 minutes. Une expérience pour toute la famille!



**LE SENTIER DÉCOUVERTE  
DES ROCHES**



**VERS LES  
MANIFESTATIONS**

# MINE DE MINÉRAUX LENGENBACH

La mine de minéraux de Lengenbach se situe au-dessus de Fäld et est accessible en environ 30 minutes de marche. Le sentier est facilement praticable durant les mois d'été, de juillet à octobre. Ce site de découverte, petit mais d'une grande importance, est connu dans le monde entier et compte parmi les quatre sites minéralogiques les plus importants au monde en raison de ses minéraux uniques. Depuis le milieu du XIX<sup>e</sup> siècle, il fait l'objet d'une exploitation scientifique intermittente. Aujourd'hui, la responsabilité du site incombe à la Forschungsgemeinschaft Lengenbach (FGL), mais l'avenir de l'exploitation reste incertain.

Pour les visiteurs, la mine constitue une destination d'excursion fascinante. Dans la dolomie blanche, on peut encore découvrir de la pyrite dorée ou du réalgar rouge vif. Certains des minéraux trouvés ici n'existent nulle part ailleurs dans le monde, ce qui rend le site particulièrement précieux pour la science. En raison du faible niveau actuel de l'exploitation, il y a peu de matériaux à casser directement devant la mine. Cependant, une alternative se trouve à environ 150 mètres plus loin le long du chemin: une station de lavage où les roches peuvent être nettoyées et leurs minéraux cachés rendus visibles — une excellente occasion de faire des découvertes, en particulier pendant les chaudes journées d'été.



Station de lavage près de la mine de minéraux de Lengenbach



**INFORMATIONS  
COMPLÉMENTAIRES**

## MUSÉE DES MINÉRAUX ANDRÉ GORSATT



Au musée de la Fondation Dr h. c. André Gorsatt à Fäld, tout tourne autour de la Vallée de Binn et de ses minéraux. Ce lieu ravira tous ceux qui aiment les belles pierres, souhaitent en apprendre d'avantage sur les endroits où elles ont été trouvées ou découvrir les secrets de la « vallée des minéraux ». Environ 150 minéraux provenant de la Vallée de Binn sont exposés dans trois salles – une diversité impressionnante désormais accessible également sous forme numérique. A l'aide de votre téléphone portable et d'écouteurs, plongez dans une visite guidée virtuelle.



**INFORMATIONS SUR LES  
HEURES D'OUVERTURE**

## MUSÉE RÉGIONAL DE LA VALLÉE DE BINN



Ouvert en 1983, le musée a exposé pendant 40 ans des découvertes archéologiques, des minéraux de la Vallée de Binn et des objets folkloriques de Gerd Graeser. Il est actuellement en cours de modernisation: d'ici 2026, des salles d'exposition rénovées verront le jour et permettront d'accueillir également des expositions temporaires. Les collections historiques feront leur retour: les minéraux de Lengenbach et les découvertes archéologiques seront exposés au sous-sol, tandis que la collection Graeser-Andenmatten sera présentée dans les combles.



**DÉCOUVREZ  
LE MUSÉE RÉGIONAL**

# MAGASIN DE MINÉRAUX POINTS DE VENTE

## TONI IMHOF MINÉRAUX

Toni Imhof, ancien directeur technique de l'exploitation de la mine de minéraux de Lenggenbach, tient depuis de nombreuses années un magasin de minéraux à Binn. Il propose à la vente un large choix de minéraux locaux et étrangers.

## MINÉRAUX DE LA VALLÉE DE BINN – EWALD GORSATT

À la boutique de minéraux de Binn, vous avez la possibilité, de début mai à fin octobre, d'acheter des minéraux directement auprès du collectionneur. Il s'agit principalement de minéraux qu'Ewald Gorsatt a lui-même trouvés dans la vallée de Binn.

## FONDATION DES MINÉRAUX DR. H. C. ANDRÉ GORSATT

À côté du musée, la boutique de la fondation des minéraux Dr. h. c. André Gorsatt vous invite à emporter chez vous un peu du monde des minéraux. Vous y trouverez principalement des minéraux provenant de la Vallée de Binn, ainsi que des bijoux en pierres taillées. Les créations en or, fabriqués par l'orfèvre Christoph Vogt, constituent une autre particularité.



VERS LES  
POINTS DE VENTE

# EXCURSIONS ET POLISSAGE DE PIERRES

## EXCURSIONS MINÉRALOGIQUES

Chercher soi-même des minéraux et, avec un peu de chance, en trouver est une expérience très particulière. Pour augmenter vos chances de réussite, une excursion minéralogique guidée est la meilleure option. Des cristallographes vous accompagnent et vous montrent comment lire la roche et effectuer les premiers gestes correctement. Pensez à réserver votre excursion à l'avance.

## COURS DE POLISSAGE DE PIERRES

Même des pierres ordinaires peuvent devenir magnifiques, surtout lorsqu'elles sont taillées. C'est ce que vous apprendrez lors d'un cours de taille de pierres dans l'atelier d'Ewald Gorsatt. Pensez à réserver votre cours à l'avance.



EXCURSIONS  
MINÉRAUX



COURS DE POLISSAGE  
DE PIERRES

# PRODUITS DIVERS

## KIT DÉCOUVERTE DE LA NATURE

Le kit de découverte de la nature comprend notamment une jumelle, une loupe, un cahier avec des fournitures pour écrire et d'autres accessoires destinés aux jeunes naturalistes afin qu'ils puissent explorer la nature de la vallée de Binn. Ce kit de découverte, disponible dans les offices de tourisme de Binn et d'Ernen ainsi que dans la boutique en ligne, contient également un cahier passionnant sur la nature.

## SCHLAUER FUCHS N°2

Dans ce livret, le renard rusé (malin) accompagne les enfants à travers le monde passionnant des roches et des minéraux de la Vallée de Binn. Ce livret propose des missions de recherche intéressantes, des énigmes complexes et de nombreuses informations utiles. Il s'adresse aux enfants à partir de huit ans. Il fait partie du kit de géologue et contient des missions individuelles qui nécessitent le matériel inclus dans le sac. Pour le moment, ce livret est uniquement disponible en allemand.

## STEINWUNDERLAND BINNTAL

SteinWunderLand Binntal est un livret d'accompagnement du sentier découverte des roches qui relie Fäld à la mine de minéraux de Lengenbach. Il explique la géologie et la minéralogie de la Vallée de Binn. Alors que les minéraux sont souvent difficiles à trouver, les roches, très variées, peuvent être observées directement. Ce livret sert de guide sur les roches que l'on trouve le long du sentier et complète les informations fournies sur les panneaux. Il est disponible exclusivement en allemand.



## COFFRET DE CARTES 40 MINÉRAUX DE LA VALLÉE DE BINNTAL

Dans la Vallée de Binn, connue comme la « vallée des minéraux », plus de 300 espèces de minérales différentes ont été trouvées jusqu'à présent. Parmi elles, 56 ont été décrites pour la première fois scientifiquement dans la Vallée de Binn (localité type). Ce coffret de cartes présentant 40 minéraux a été réalisé en collaboration avec la Fondation des minéraux Dr h. c. André Gorsatt.



**ACHETER  
DES PRODUITS**

## PARKGUIDES EXCURSIONS ACCOMPAGNÉES



Les « ParkGuides de la Vallée de Binn » sont des accompagnateurs en montagne, des guides de montagne ou d'autres personnes intéressées qui ont suivi la formation du même nom sur la nature et la culture du parc, avec un accent particulier sur les roches et les minéraux. Ils sont parfaitement qualifiés pour organiser des visites guidées et des excursions thématiques pour des groupes, que ce soit pour le compte du parc, ou à titre indépendant. La diversité de l'offre est très vaste. Profitez du savoir-faire de nos experts et n'hésitez pas à contacter les guides.

EXCURSION  
ACCOMPAGNÉES



## OFFRE SCOLAIRE ROCHES ET MINÉRAUX



### ATELIER ROCHES ET MINÉRAUX

Apprenez avec nos ParkGuides à distinguer entre les minéraux et les cristaux. À l'aide d'une loupe, vous découvrirez bien plus que de simples paillettes de mica.

### ATELIER DE POLISSAGE DE PIERRES

Dans l'atelier du polisseur de pierres Ewald Gorsatt, vous pourrez transformer une pierre en un véritable bijou. Une situation gagnant-gagnant: vous repartirez non seulement avec un beau souvenir, mais vous soutiendrez également une entreprise locale.

RÉSERVER  
UN ATELIER



# BOURSE AUX MINÉRAUX BINN

La bourse aux minéraux de Binn est un événement incontournable pour tous les passionnés de minéraux ! Sur le parking du village, une vingtaine d'exposants présentent une impressionnante sélection de minéraux suisses provenant exclusivement de gisements du pays. La bourse est complétée par une exposition spéciale passionnante mettant à l'honneur des pièces rares et exceptionnelles. Pour les petits visiteurs, le parc propose des animations. Le bien-être des visiteurs n'est pas en reste: la cantine offre de délicieux repas et des animations musicales créent une ambiance joyeuse dans un cadre festif. Une expérience inoubliable pour toute la famille !

## ACCÈS

En transports publics, vous pouvez vous rendre à l'événement en descendant à l'arrêt de bus « Binn Dorf ».

En voiture, à l'entrée du village, suivez la direction de Fäld. Des places de parking sont disponibles à environ 200 mètres après le village.

DONNÉES ET  
GALERIE DE PHOTOS



# ASSOCIATION MINÉRAUX BINN



Depuis de nombreuses années, la bourse aux minéraux de Binn fait partie intégrante des activités estivales dans la Vallée de Binn. Afin d'assurer la pérennité de cet événement, l'organisation s'est dotée d'une structure juridique plus solide et a fondé l'association Minéralien Binn le 9 mars 2024, lors de l'assemblée constitutive.

L'objectif principal de l'association est l'organisation et la mise en oeuvre de la bourse aux minéraux annuelle à Binn. En outre, elle peut également représenter les intérêts liés aux minéraux dans la Vallée de Binn.

DEVENEZ  
MEMBRE



# LES CRISTALLIERS COMME PATRIMOINE CULTUREL IMMATÉRIEL



À l'été 2024, le canton du Valais a inscrit le « Strahlen » – la recherche de cristaux de roche et de minéraux – sur la liste des traditions vivantes. Cette pratique possède une histoire millénaire dans la Vallée de Binn: déjà les chasseurs de l'âge de pierre utilisaient des cristaux pour fabriquer leurs armes, et les populations celtes créaient des dépôts de cristaux de roche. Depuis le XIXe siècle, les découvertes réalisées dans la Vallée de Binn et sur l'Alpe Devero attirent collectionneurs et chercheurs. La diversité des minéraux fournit des informations précieuses sur l'histoire de la Terre. Sans la passion des cristalliers, le monde fascinant des minéraux resterait largement méconnu.

INFORMATIONS  
COMPLÉMENTAIRES



# DIVERSITÉ MINÉRALE DE PART ET D'AUTRE DE LA FRONTIÈRE

Depuis plus de vingt ans, le Parc naturel de la Vallée de Binn et le Parc naturel Veglia Devero travaillent ensemble et entretiennent des échanges intenses par-delà leur frontière commune longue de 24 kilomètres. En 2013, les parcs ont signé un accord de coopération et depuis 2019, ils portent le label « Transboundary Parks » de l'association faïtière européenne EUROPARC.

Les deux parcs naturels sont particulièrement fiers de leur patrimoine géologique, car aucune autre région des Alpes ne dispose d'une telle diversité de minéraux. Du côté italien également, il existe une poignée de minéraux qui n'ont été découverts nulle part ailleurs dans le monde. Parmi eux figure par exemple le Deveroit, qui porte le nom de l'Alpe Devero.

Alors que sur le territoire de la commune de Binn, la prospection est accessible à tous après l'obtention d'un permis, il est interdit de rechercher des minéraux dans le périmètre du Parc naturel Veglia Devero, sauf à des fins scientifiques et avec l'autorisation du parc.

LISTE DES MINÉRAUX  
DE LA VALÉE DE BINN &  
ALPE DEVERO / VEGLIA



# RAYONNEMENTS

## CODE DES RAYONNEMENTS

## BREVET DE RAYONNEMENTS

### CODE DES CRISTALLIERS

1. Le simple ramassage de minéraux éparpillés et la recherche sans outils sont autorisés sans permis.
2. Hormis le point 1, les minéraux et cristaux ne peuvent être extraits qu'avec un permis délivré par la commune de Binn. Celle-ci délivre à cet effet un permis journalier ou annuel. Les permis sont personnels et non transmissibles.
3. Outils autorisés : outils à main tels que marteau, burin ou pioche. Sont interdits : le dynamitage ainsi que l'utilisation de machines et d'appareils (p. ex. dispositifs hydrauliques).
4. Le conseil communal peut délivrer une autorisation correspondante aux organisateurs d'excursions encadrées. Le responsable de l'excursion doit être en possession d'une autorisation annuelle valide. Les participants à ces excursions n'ont pas besoin d'autorisation. La présence du responsable de l'excursion est obligatoire.
5. Le conseil communal peut accorder une autorisation exceptionnelle aux personnes qui recherchent des minéraux exclusivement à des fins scientifiques et qui emportent uniquement des spécimens à titre de preuve.
6. Aucun permis n'est nécessaire pour le site de Lengenbach, sous réserve d'éventuels droits d'entrée.
7. Chaque cristallier est tenu de porter sur lui le permis conformément à l'art. 24 du règlement de police ou l'autorisation exceptionnelle de la commune de Binn et de le présenter à la demande du surveillant des cristalliers ou de la police communale.

8. Les dommages causés aux terres cultivées, aux forêts, aux routes, aux chemins et aux autres installations doivent être évités en toutes circonstances. Chaque site de recherche doit être nettoyé après utilisation et laissé dans un état irréprochable.
9. Les découvertes importantes ou les sites présentant un intérêt scientifique doivent être signalés à la commune de Binn.
10. En cas de non-respect des présentes dispositions, le permis peut être retiré à tout moment et une amende peut être infligée. Dans les cas graves, le conseil communal peut prononcer une suspension du permis pour plusieurs années.
11. Par ailleurs, le « code d'honneur » pour les chercheurs, collectionneurs de minéraux et de fossiles de la SVSMF s'applique.

**DIRECTIVES POUR  
LES CRISTALLIERS  
COMMUNE DE BINN**



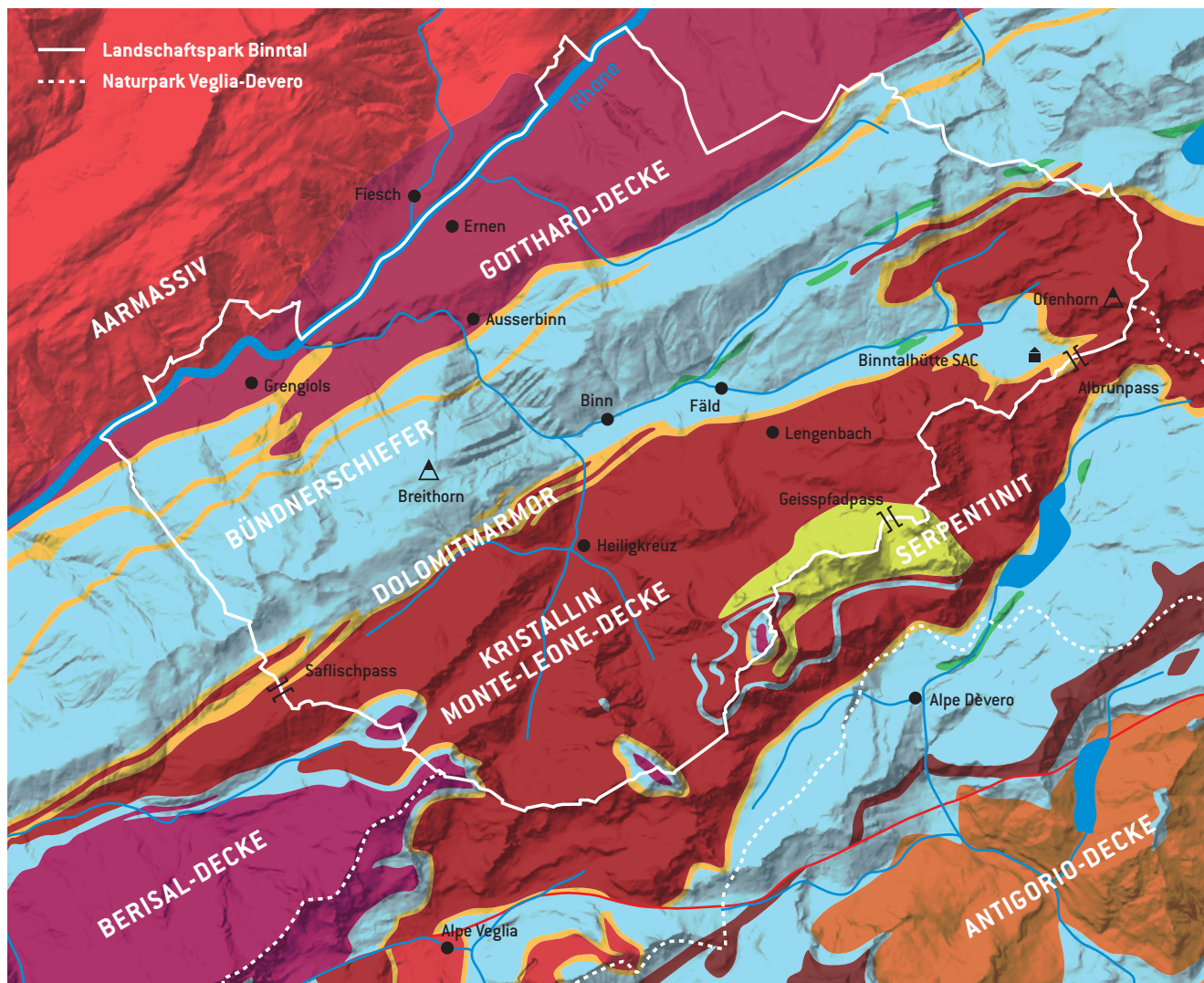
**PERMIS DE RECHER-  
CHE DE MINÉRAUX**



# CARTE GÉOLOGIQUE ET MINÉRALOGIQUE

Une carte plus détaillée ainsi que des descriptions approfondies du caractère unique de la région en matière de diversité géologique sont disponibles dans les offices de tourisme.

- |   |                        |   |                                     |
|---|------------------------|---|-------------------------------------|
|  | <b>Aarmassiv</b>       |  | <b>Kristallin Monte-Leone-Decke</b> |
|  | <b>Gotthard-Decke</b>  |  | <b>Berisal-Decke</b>                |
|  | <b>Bündnerschiefer</b> |  | <b>Serpentinit</b>                  |
|  | <b>Dolomitmarmor</b>   |  | <b>Antigorio-Decke</b>              |



## LANDSCHAFTSPARK BINNTAL

Dorfstrasse 31, 3996 Binn

+41 27 971 50 50

[info@landschaftspark-binntal.ch](mailto:info@landschaftspark-binntal.ch)

[www.landschaftspark-binntal.ch](http://www.landschaftspark-binntal.ch)

© LANDSCHAFTSPARK BINNTAL

Page de couverture: Bergkristall (Quarz) — Page 2: Anatas / Lengenbachit / Aktinolith (Hornblende) / Hämatit

Texte: Siona Lang / Photos: Mischa Crumbach, Ewald Gorsatt, Michael Praeger, Archives Landschaftspark Binntal

Mise en page: CH.H.GRAFIK